

물건 개요

메인팰리스
서울특별시 구로구 개봉로 25 (개봉동)



호 수	2층 (201호)
임 대 면 적	104.43㎡ (31.59평)
전 용 면 적	71.88㎡ (21.74평) [약 18평 정도의 테라스 사용 가능]
보 증 금	4,000만원
임 대 료	220만원

호 수	3층 (301호)
임 대 면 적	104.43㎡ (31.59평)
전 용 면 적	71.88㎡ (21.74평)
보 증 금	3,000만원
임 대 료	180만원

호 수	3층 (302호)
임 대 면 적	104.43㎡ (31.59평)
전 용 면 적	71.88㎡ (21.74평)
보 증 금	3,000만원
임 대 료	180만원



오피스텔 24실, 도시형생활주택 20실로 총 44세대의 주거시설이 상부층에 위치하여 주거 근접의 수요층이 존재

3층은 2개 호실로 각각 사용하거나 합쳐서 한층 전체로 사용도 가능. 엘리베이터 공간을 중심으로 양 옆으로 나뉘어져 있음.

302호는 코너 쪽에 위치하여 가시성 매우 우수

2층은 직접 연결되어 있는 테라스 부분 약 18평을 동시에 사용 가능.



본 건물은 개봉역(1호선)과 광명사거리역(7호선) 사이 아파트 밀집 지역 인근에 위치하고 있어 꾸준한 유동인구가 존재하는 교두보 같은 곳으로 주변 아파트와 학교들로 인해 높은 연령층과 학생 수요가 혼재하는 공간으로 다양한 업종이 가능합니다.



추천업종 - 반려동물 관련



<제안 1> 3층만 사용

- ㄱ. 동물병원
- ㄴ. 동물병원 + 애견미용
- ㄷ. 동물병원 + 애견호텔

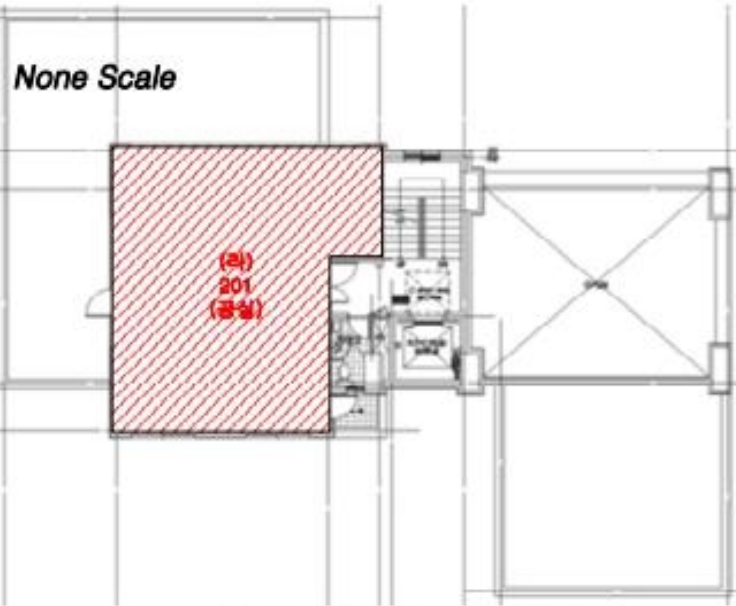
<제안 2> 2층 및 테라스만 사용

- ㄱ. 애견카페 + 애견미용
- ㄴ. 애견카페 + 애견호텔
- ㄷ. 애견호텔 + 애견미용

<제안 3> 2,3층 동시 사용

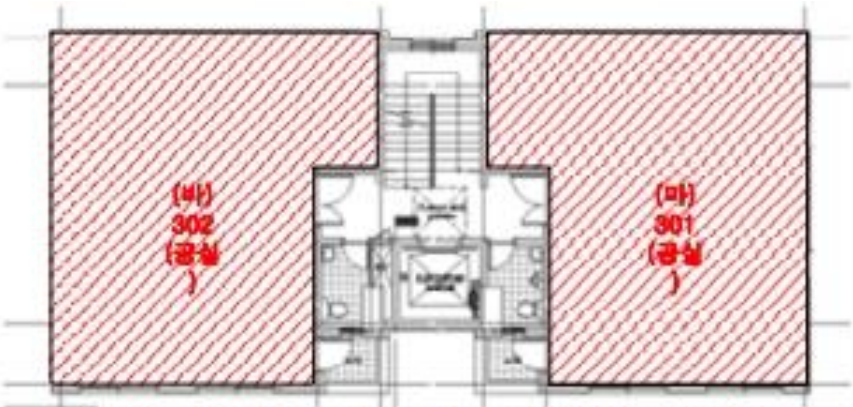
- ㄱ. 3층 : 동물병원 + 애견미용
2층 : 애견카페
- ㄴ. 3층 : 애견호텔 + 애견미용
2층 : 애견카페

내부 도면



[메인몰리스 제2층 호별배치도 및 201호]

전유부분				
구분	층별	※구조	용도	면적(㎡)
주	2층	철근콘크리트구조	제2종근린생활시설(사무소)	71.88
		- 이하여백 -		
공용부분				
구분	층별	구조	용도	면적(㎡)
주	지하2,1층	철근콘크리트구조	기계실,전기실,기계식주차장	18.11
주	각층	철근콘크리트구조	계단실,ELEV홀	14.44



[메인몰리스 제3층 호별배치도 및 제301호,제302호]

전유부분				
구분	층별	※구조	용도	면적(㎡)
주	3층	철근콘크리트구조	제2종근린생활시설(사무소)	71.88
		- 이하여백 -		
공용부분				
구분	층별	구조	용도	면적(㎡)
주	지하2,1층	철근콘크리트구조	기계실,전기실,기계식주차장	18.11
주	각층	철근콘크리트구조	계단실,ELEV홀	14.44

전유부분				
구분	층별	※구조	용도	면적(㎡)
주	3층	철근콘크리트구조	제2종근린생활시설(사무소)	71.88
		- 이하여백 -		
공용부분				
구분	층별	구조	용도	면적(㎡)
주	지하2,1층	철근콘크리트구조	기계실,전기실,기계식주차장	18.11
주	각층	철근콘크리트구조	계단실,ELEV홀	14.44

내부 사진 - 3층(301호)



301호 전면



301호 후면

내부 사진 - 3층(302호)



302호 전면



302호 측면 및 후면

내부 사진 - 2층



201호 전면 및 측면



201호 후면 및 입구

내부 사진 - 2층



테라스 전면부



테라스 측면부