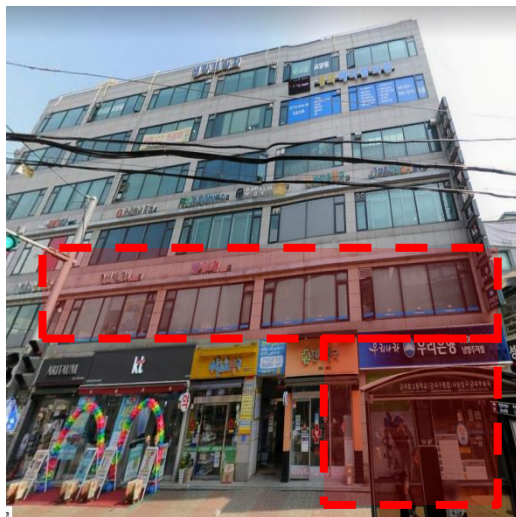


[전속] 남양주시 금곡동 센타프라자 구분상가 FOR LEASE

2022년 3월 기준



/ PROPERTY INFORMATION



/ LOCATION



/ FEATURES

1. 금곡동 일대 유동인구 최대 지역
2. 상가 출입구에 버스정류장 위치
3. 상가 내 공실 없음 (2022년 6월 기준)
4. 101호와 201호 동시 사용 가능 (내부계단 설치 가능), 2층 분할 임대 가능
5. 전 임차인: 우리은행 (우리은행 다산 지점 통폐합으로 인한 지점 이전)
6. 평당 관리비 약 7천원 (계약면적 기준)
7. 월 주차 대당 3만원 사용 가능

/ DETAILS

대지 위치	경기도 남양주시 금곡동 153-1		
지역 지구	준주거지역	지 목	잡종지
건물 규모	지상 6층 / 지하 2층		
토지 면적	792㎡ / 239.58 3.3㎡		
연 면 적	4,630.㎡ / 1400.5 3.3㎡		
건물 구조	철근콘크리트		
주 차 장	기계식 7대 자주식 15대	승강기	1 대
준공연도	2003년 8월 12일		

/ SPACE AVAILABILITY & RENT

(단위 : 3.3㎡/만원)

건물명	호수	계약 면적	전용 면적	전용률	보증금	월세	관리비	월계	입주시기
센터 프라자	101호 일부	23.62	13.45	57%	2,000	200	17	200	즉시 or 협의 가능
	201호	153.4	84.39	55%	8,000	550	108	550	

RE/MAX

Gold Asset

문의 : 김연서 20) 6011-3531

골드에셋부동산중개법인(주), 대표 장미정
서울특별시 강남구 역삼동, 02-568-1957

등록번호 제11680-2022-00064호

Outstanding Agents
Outstanding Results

101호 일부

FOR LEASE



201호

FOR LEASE



RE/MAX® Gold Asset 문의 : 김연서 (010-3945-8071)

골드에셋부동산중개법인(주), 대표 장미정
서울특별시 강남구 역삼동, 02-568-1957

등록번호 제11680-2022-00064호

Outstanding Agents
Outstanding Results